

日本の鉄道を広報する雑誌とデータを読み取る書籍の復刻により、高度成長期の日本を俯瞰的に読み取る貴重な資料。電子書籍ならではの便利なしおりと用語検索も充実。

# 1 鉄道雑誌集成

## 国鉄・地下鉄編 (電子書籍)

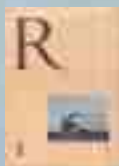
「R」は1959年に創刊された。ちょうど東海道新幹線の工事が始まったころである。そして東海道新幹線の開業、続いて山陽新幹線、東北・上越新幹線の開業や在来線の高速化、夜行寝台列車の充実など国鉄の輝かしい時代が詳しくわかる広報誌だった。

しかし、その後、国鉄の累積赤字が問題になり、国鉄をどう再建していくか、あるいは赤字路線をどうするかの記事が増えるようになっていった。そして国鉄が分割民営化されてJRになる1987年に廃刊になった。

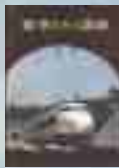
今回、これを電子復刻版として刊行された。国鉄の栄枯盛衰が手に取るようにわかる電子復刻版「R」は国鉄研究においてもっとも必要不可欠なものである。

《解説文より一部抜粋》

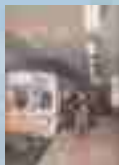
解説文●鉄道アナリスト 川島令三 (敬称略)



「R レイルウェイズ」  
日本国有鉄道広報部より  
1959年10月に創刊。識  
者の提言や専門的な記事  
も掲載した広報誌。



「数字でみた国鉄」  
日本国有鉄道広報部が  
1953年より刊行した、国  
鉄に関する数字をまとめ  
た年度版資料。



「地下鉄」  
帝都高速度交通営団が  
1955年5月に創刊した社  
内報誌。東京メトロとして  
民営化されるまで発行。



「メトロニュース」  
帝都高速度交通営団が  
1960年4月に創刊。駅の  
切符売り場などの横に置  
かれたフリーペーパー。

全2回配本 同時刊行

国鉄の栄枯盛衰と帝都高速度交通営団発展の様子だけではなく、「メトロニュース」高速鉄道網図の時間経過による計画変更図は、都市計画とその背景を推し量れる有効な資料になる。



図書出版かなえの電子書籍は同時1アクセス・同時3アクセスともに同一価格です。

電子書籍：本体価格 **105,600**円+税

印刷書籍：本体価格 **150,000**円+税

## 各回掲載内容

### 第1回配本 ISBN978-4-86759-181-9

- 「R レイルウェイズ」 1965年1月号～1965年12月号
- 「数字でみた国鉄」 1953年～1959年
- 「地下鉄」 1965年新年号～1965年12月号
- 「メトロニュース」 1960年4月10日号～1964年8月25日号

### 第2回配本 ISBN978-4-86759-182-6

- 「R レイルウェイズ」 1966年1月号～1966年12月号
- 「数字でみた国鉄」 1961年～1967年
- 「地下鉄」 1966年新年号～1966年12月号
- 「メトロニュース」 1964年11月25日号～1967年12月12日号

一部欠号あり

## お奨めします

経済史、産業史、交通史、都市計画、社会学、地域研究、観光学の研究者、大学図書館、公共図書館

株式会社かなえ

〒170-0014 東京都豊島区池袋1-10-8  
TEL : 03-3982-6633 FAX : 03-6789-5706  
Email : info@kanae-book.co.jp  
URL : <https://kanae-book.co.jp>

【専用試読サイト】  
<https://kanae-ebook-0303.actibookone.com>

取扱店